

Пневмоприводной седельный клапан для жидкостей, пара и газов

2/2-ходовой

модель 2012

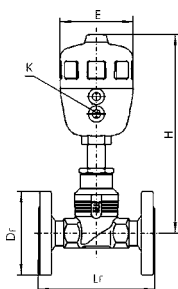
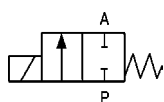


Технические характеристики

Условный проход	10 – 100 мм
Материал корпуса	нержавеющая сталь
Уплотнение	PTFE
NBR, FKM, EPDM	(по запросу)
Температура среды	-10...+180
Темп. окр. среды	От -10 до +140 (от мат-ла привода)
Макс. вязкость среды	600 мм ² /сек
Давление управляющего воздуха	Мин. и макс. значения в инструкции
Модификации	Норм. открытый, двойного действия, подсоединение под сварку, TriClamp и пр.
Аксессуары	Блок концевых выключателей, ручной штурвал, ограничитель хода и пр.
Установка	Желательно приводом вверх

Пневмоприводной седельный клапан с саморегулирующимся уплотнением сальников. В подседельном исполнении за счет своей конструкции гасит гидроудар. По области применения аналогичен шаровым клапанам, но дешевле и имеет более долгий срок службы. Область применения клапана не ограничена, в том числе на вакуум.

Циклическая функция	Мин. упр(бар)	Проход (мм)	Расход (м ³ /ч)	Давление (бар)	Размер привод.	Корпус сталь	
						фланец	сварка
PTFE – уплотнение, поток под седлом						Заказные номера	
	3.9	10	4.7	0-16	50	146237	146239
	3.9	15	4.7	0-16	50	146259	146261
	3.9	20	8.1	0-11	50	146283	146285
	4.2	20	8.1	0-16	63	146295	146297
	5	25	13	0-16	80	146310	146312
	5	32	19.5	0-15	80	146322	146324
	3.2	40	31	0-16	125	146339	146341
	3.2	50	45	0-10	125	146357	146359
	4.5	65	73	0-15	175	152761	152766
	4.5	80	110	0-10	175	152779	152784
	3.3	80	110	0-12.5	225	152797	152802
	5.6	100	165	0-5	125	155546	155551
	4.5	100	155	0-7	175	152815	152820
	4.8	100	155	0-10	225	152833	152838



Габаритные размеры клапана, мм

См. в подробной инструкции по эксплуатации (зависит от типа подсоединения, стандарта фланцев, размера актюатора)