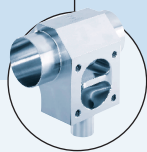


## 2/2-ходовой ручной мембранный клапан из нержавеющей стали

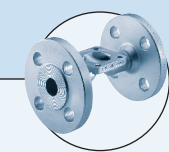


- Изогнутая форма корпуса
- Отличные характеристики потока
- Отсутствие мертвых зон
- Самоочищение
- Для различных применений до +130 °C

Возможности комбинирования



**Т-образный корпус**



**Фланцевый корпус**

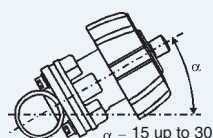
Ручной мембранный вентиль (тип 3233 GP) состоит из:

- Нержавеющего корпуса
- Мембраны
- Крышки из нержавеющей стали или ПФС
- Маховика из нержавеющей стали или ПФС

Возможно любое сочетание материалов.

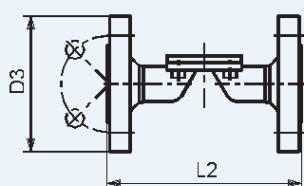
Простая замена мембраны. Удобное и плавное регулирование потока при помощи маховика.

Вентиль не имеет застойных зон, при наклонном монтаже самоочищается.

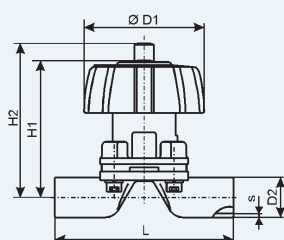


Технические данные	
<b>Сечение</b>	Ду 15 - 50
<b>Материал корпуса</b>	Нержавеющая сталь 1.4404
<b>Материал привода</b>	Маховик Крышка
	ПФС ПФС (Нержавеющая сталь – по запросу)
<b>Материал уплотнения</b>	EPDM (PTFE/EPDM – по запросу)
<b>Среда</b>	Нейтральные газы и жидкости, ультрачистые, стерильные, агрессивные или абразивные среды
<b>Вязкость</b>	До текучего состояния
<b>Обработка поверхности</b>	Пескоструйная (1.6 мкм)
<b>Температура среды</b>	-10 ... +130 °C Кратковременно ... +150 °C для стерилизации паром
<b>Окружающая температура</b>	До +130 °C, кратковременно до +150 °C
<b>Присоединения</b>	<ul style="list-style-type: none"> <li>• Резьбовое</li> <li>• Сварное по ISO 4200 или DIN 11850 серия 2</li> <li>• Фланцевое по DIN EN 1092-1</li> </ul>
<b>Положение при монтаже</b>	Любое, предпочтительно приводом вверх
<b>Положение при монтаже для самоочищения</b>	при наклоне 15 – 30° по оси трубопровода с уклоном трубопровода вниз на 3 – 5° по направлению потока (см. чертёж)
<b>Дополнительно</b>	Функция блокировки маховика
	(По запросу, не для Ду8/10)

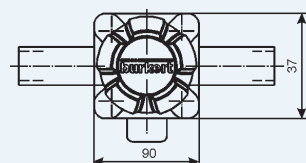
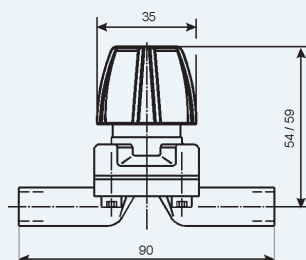
Размеры [мм]																
Размеры корпуса								Сварное				Резьбовое		Фланцевое		
ISO 4200		DIN 11850 R2			все			ISO 4200		DIN 11850 R2				EN 1092-1		
Ду	Ø D1	H1	H2	Ø D1	H1	H2	L	s	D2	s	D2	G	L1	D3	L2	
8/10	35	54	59	35	54	59	90	1.6	13.5	1.5	13	G 1/4	85	—	—	
15	80	87	94	80	85.5	92.5	110	1.6	21.3	1.5	19	G 1/2	102	95	130	
20	80	93	104	80	87.5	94.5	119	1.6	26.9	1.5	23	G 3/4	118	105	150	
25	80	97	109	80	94	105	129	2.0	33.7	1.5	29	G 1	127	115	160	
32	114	115	130	80	97.5	109.5	148	2.0	42.4	1.5	35	G 1 1/4	146	140	180	
40	114	120	139	114	114	128	161	2.0	48.3	1.5	41	G 1 1/2	159	150	200	
50	114	135	160	114	121	140	192	2.0	60.3	1.5	53	G 2	191	165	230	



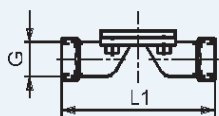
Фланцевое присоединение  
по DIN EN 1092-1



Сварное присоединение



Сечение 8 мм и 10 мм



Резьбовое присоединение

#### Внимание! Подходит для пищевых продуктов

Мембраны EPDM и PTFE/EPDM имеют пищевой сертификат FDA (Food and Drug Administration, USA). Мембраны EPDM отвечают требованиям KTW (использование пластика для питьевой воды). Сертификаты поставляются по запросу.

Таблица для заказа (другие исполнения – по запросу)

Нержавеющая сталь, резьбовое присоединение, мембрана EPDM

Сечение, Ду [мм]	Резьбовое присоединение	Расход воды [м³/ч]	Давление [бар]	Маховик/крышка ПФС/ПФС	Маховик/крышка ПФС/Нержавеющая сталь
				№ для заказа	№ для заказа
8	G 1/4	1.0	Вакуум - 10	704 949	704 947
15	G 1/2	6.5	Вакуум - 10	435 289	435 283
20	G 3/4	12.0	Вакуум - 10	435 290	435 284
25	G 1	18.0	Вакуум - 10	435 291	435 285
32	G 1 1/4	33.0	Вакуум - 10	435 156	435 286
40	G 1 1/2	45.0	Вакуум - 10	435 292	435 287
50	G 2	56.0	Вакуум - 10	435 293	435 288

Нержавеющая сталь, фланцевое присоединение по DIN EN 1092-1, различные комбинации материалов, мембрана EPDM

Сечение, Ду [мм]	Фланцевое присоединение Ø [мм]	Расход воды [м³/ч]	Давление [бар]	Маховик/крышка ПФС/ПФС	Маховик/крышка ПФС/Нержавеющая сталь
				№ для заказа	№ для заказа
15	95	6.5	Вакуум - 10	435 091	435 097
20	105	12.0	Вакуум - 10	435 092	435 098
25	115	18.0	Вакуум - 10	435 093	435 099
32	140	33.0	Вакуум - 10	435 094	435 100
40	150	45.0	Вакуум - 10	435 095	435 101
50	165	56.0	Вакуум - 10	435 096	435 102

Нержавеющая сталь, сварное по ISO 4200, мембрана EPDM

Сечение, Ду [мм]	Присоединение	Расход воды [м³/ч]	Давление [бар]	Маховик/крышка ПФС/ПФС	Маховик/крышка ПФС/Нержавеющая сталь
				№ для заказа Мембрана EPDM	№ для заказа Мембрана EPDM
8,0	13.5 x 1.6	1.0	Вакуум - 10	704 943	704 939
15	21.3 x 1.6	6.5	Вакуум - 10	435 241	435 235
20	26.9 x 1.6	12.0	Вакуум - 10	435 242	435 236
25	33.7 x 2.0	18.0	Вакуум - 10	435 243	435 237
32	42.4 x 2.0	33.0	Вакуум - 10	435 244	435 238
40	48.3 x 2.0	45.0	Вакуум - 10	435 245	435 239
50	60.3 x 2.6	56.0	Вакуум - 10	435 246	435 240

Нержавеющая сталь, сварное присоединение по DIN 11850 серия 2, мембрана EPDM

10	13.0 x 1.5	1.0	Вакуум - 10	704 944	704 940
15	19.0 x 1.5	4.0	Вакуум - 10	435 265	435 259
20	23.0 x 1.5	4.5	Вакуум - 10	435 266	435 260
25	29.0 x 1.5	12.5	Вакуум - 10	435 267	435 261
32	35.0 x 1.5	17.0	Вакуум - 10	435 268	435 262
40	41.0 x 1.5	24.5	Вакуум - 10	435 269	435 263
50	53.0 x 1.5	35.0	Вакуум - 10	435 270	435 264